



LOCALE SANITARIO CON DOCCIA ACCESSIBILE

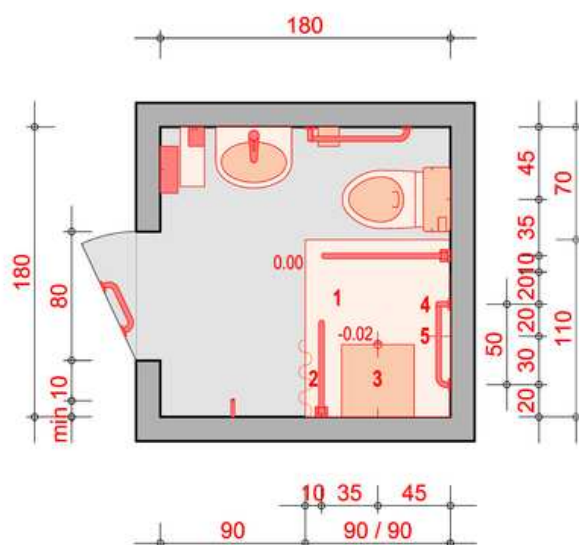
Quali sono le dimensioni minime per un locale sanitario con doccia, e quali accessori occorre adottare?

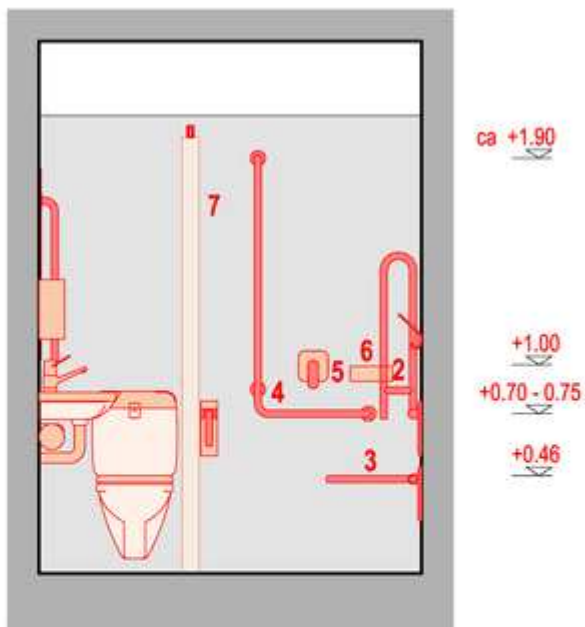
Le dimensioni minime di un locale sanitario con wc e doccia accessibile in carrozzella sono di cm 180 x 180 e deve essere allestito come di seguito indicato.

Tutte le misure si riferiscono alla muratura finita. Le misure presenti come pure la disposizione degli apparecchi e degli accessori non sono da considerarsi come semplicemente orientative ma come indicazioni da rispettare rigorosamente.

La disposizione degli apparecchi può essere speculare

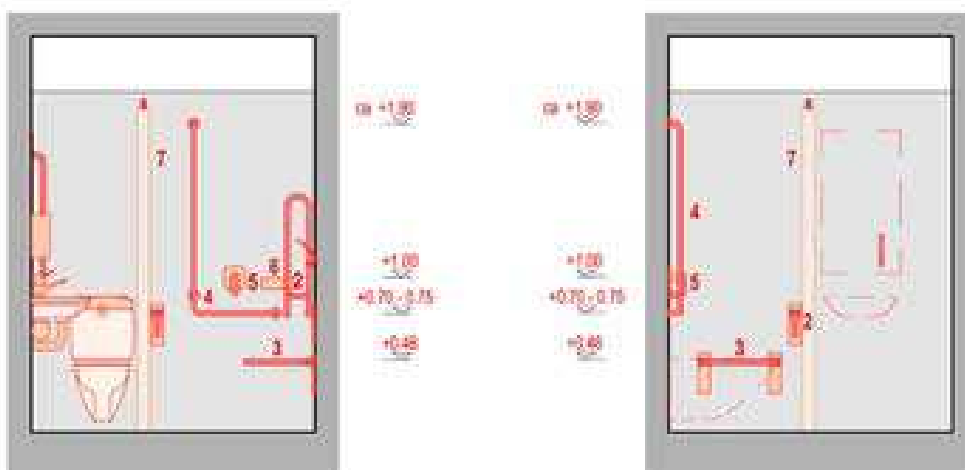
DISPOSIZIONE DEGLI APPARECCHI SECONDO NORMA SIA 500:





LUCA BERTONI @ FTIA +41 79 682 92 55

27.01.2015



LUCA BERTONI @ FTIA +41 79 682 92 55

27.01.2015

DESCRIZIONE DEGLI APPARECCHI E DEGLI ACCESSORI

La classificazione alfabetica si riferisce ai locali sanitari in genere.

- A Locale sanitario con dimensioni minime di cm 180 x 180
- B Porta con senso di apertura verso l'esterno del locale, luce netta di passaggio cm 80 evitare qualsiasi genere di automatismo chiudiporta.
- C Barra orizzontale per la chiusura della porta, quota di posa cm 75 dal suolo.
 - 1 Superficie minima della doccia cm 90 x 110. Delimitazione dell'area con tenda, evitare limitazioni con cabine da doccia.
 - 2 Maniglione ribaltabile accanto al seggiolino, quota di posa cm 70-75 dal suolo. Sporgenza del corrimano cm 80
 - 3 Sedile ribaltabile cm 45 x 45. Quota di posa: cm 46 dal suolo
 - 4 Maniglione a muro orizzontale e verticale. In alternativa a L, quota di posa cm 70-75 dal suolo. Il maniglione verticale deve reggere il peso di una persona ivi aggrappata e simultaneamente fare funzione da supporto per il saliscendi della doccia. Evitare semplici aste da doccia separate.
 - 5 Miscelatore sottomuro a leva.
 - 6 Porta sapone
 - 7 Porta tenda con tenda
- L Gancio appendiabiti

Prestare attenzione a che la tenda sia sufficientemente pesante da evitare quei fastidiosi spostamenti dati dagli sbalzi pressori dell'aria a causa della differente temperatura tra l'interno della doccia e il restante locale.

La distanza tra tenda e pavimento deve essere infine di un mezzo centimetro, questo per contenere gli schizzi che altrimenti provocherebbero un ampliamento della zona umida al di là della zona destinata a doccia.

gennaio 2015